

Link do produktu: <https://www.atenpro.pl/przelacznik-8-portowy-ps-2-usb-vga-kvm-over-ip-cs1708i-p-325.html>

Przełącznik 8-portowy PS / 2-USB VGA KVM over IP CS1708i



Cena brutto	2 236,45 zł
Cena netto	1 818,23 zł
Dostępność	Mała ilość
Numer katalogowy	ATE_CS1708I-AT-G
Kod producenta	CS1708I-AT-G
Kod EAN	4710423776715
Producent	Aten

Opis produktu

CS1708i to przełącznik KVM bazujący na protokole IP. Umożliwia operatorom lokalnym i zdalnym monitorowanie i korzystanie z wielu komputerów. Użytkownicy zdalni korzystają z przełącznika przez Internet za pomocą przeglądarki internetowej i protokołu komunikacyjnego TCP/IP. Urządzenie CS1708i obsługuje do 32 użytkowników jednocześnie, przy zapewnieniu dostępu do komputera przez jedną magistralę. Wbudowana funkcja tablicy komunikatów (Message Board) umożliwia wzajemne komunikowanie się użytkowników na wzór internetowego chatu. Taki mechanizm wymiany informacji w czasie rzeczywistym usprawnia wspólne zarządzanie instalacją.

Specyfikacja techniczna

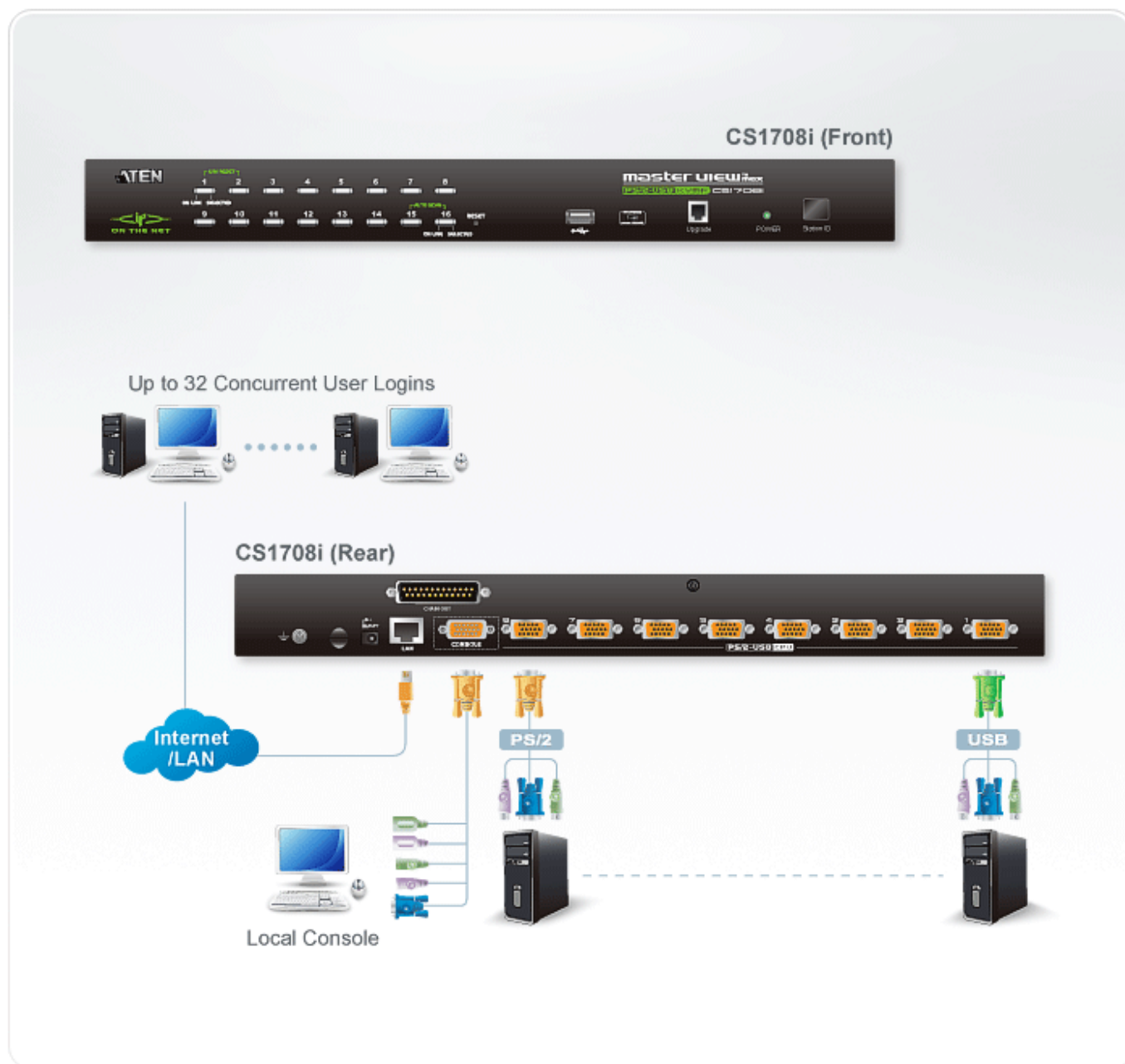
Połączenia komputera
Bezpośrednie

8

Maksymalna
Wybór portów

Złącza
Porty konsolowe

Schemat połączeń



Zawartość opakowania

1x przełącznik KVM over IP CS1708i 1x specjalny przewód KVM (VGA, USB; 1.8m/6ft) 1x specjalny przewód KVM (VGA, PS/2; 1.8m/6ft) 1x specjalny przewód konsoli (VGA, USB, PS/2; 27cm/0.88ft) 1x przewód do uaktualniania oprogramowania

sprzętowego 1x zestaw do montażu 1x podkładki pod urządzenie (4 szt.) 1x zasilacz 1x instrukcja obsługi

Produkty kompatybilne

CS1708A,CS1716A,ACS1208A,ACS1216A,KH1508A,KH1516A,2L-1700,CC2000 3.0