

Link do produktu: <https://www.atenpro.pl/48-portowy-serwer-konsoli-szeregowej-z-podwojnym-zasilaniem-i-lan-sn0148co-p-1266.html>



48-portowy serwer konsoli szeregowej z podwójnym zasilaniem i LAN SN0148CO

Cena brutto	29 996,77 zł
Cena netto	24 387,61 zł
Dostępność	Oczekujemy
Numer katalogowy	ATE_SN0148COAXG
Kod producenta	SN0148CO-AX-G
Kod EAN	4719264647710
Producent	Aten

Opis produktu

ATEN przedstawia nową generację serwerów konsoli szeregowej, serię SN01XXCO (SN0108CO / SN0116CO / SN0132CO / SN0148CO). Wraz z podwójnym zasilaniem oraz LAN, modele serii SN01xxCO, integrują najnowszą technologię celem zapewnienia wygodnej instalacji, bezpiecznego dostępu do urządzeń szeregowych oraz łatwego zarządzania i kontroli w data center.

Seria SN01xxCO wspiera układ styków Cisco i funkcję auto wykrywania DTE/DCE, zapewniając bezpośrednie połączenie z przełącznikami sieciowymi Cisco (oraz innymi kompatybilnymi rozwiązaniami) bez zastosowania kabli konsoli oferując jeszcze większe oszczędności w czasie poświęcanym na tworzenie infrastruktury IT. Dodatkowo modele z serii SN01xxCO umożliwiają rozpoznawanie podłączonych urządzeń szeregowych (wliczając w to bloki zacisków) w trybie online oferując monitoring statusu urządzenia. Powiadomienie email zostanie wysłane do administratora w przypadku przejścia urządzeń w tryb offline.

Dzięki zastosowaniu podwójnych gniazd Ethernetowych oraz zasilania, SN01xxCO zapewnia redundancję zasilania oraz zabezpieczenie przed utratą sieci lub dostęp za pomocą dwóch adresów IP, gwarantując dostępność urządzeń szeregowych 24/7. Seria SN01xxCO oferuje również opcje podwójnego zasilania DC do bardziej elastycznej implementacji.

Dostępne w wersjach 8-, 16-, 32- i 48- portowych, serwery konsoli szeregowej serii SN01xxCO oferują zarówno dostęp in-band jak i out-of-band do serwerów i urządzeń sieciowych poprzez bezpośrednie połączenie z klientem Telnet/SSH i Java. Zarządzanie OOB umożliwia administratorom IT zarządzanie urządzeniami sieciowymi (routerami, przełącznikami, UPS oraz innymi) w serwerowni używając sieci odseparowanych od głównych/produkcyjnych sieci. Tam, gdzie występują problemy z połączeniem po sieci produkcyjnej, administrator może się dalej z nimi połączyć dzięki serwerowi konsoli. Serwery konsoli szeregowej oferują spodobę dostępu out-of-band takie jak bezpośrednie połączenie z konsolą z lokalnego komputera, połączenie konsoli USB z laptopa, połączenie PSTN poprzez modem lub hybrydowe połączenie sieciowe poprzez dwa porty LAN (jeden podłączony do sieci produkcyjnej, drugi do sieci zarządzania).

Dzięki implementacji różnych technologii bezpieczeństwa takich jak TLS 1.2, 2048-bitowe certyfikaty RSA, konfigurowalne zasady dostępu użytkownika do portów i kontroli, lokalna/zdalna/zewnętrzna autoryzacja i uwierzytelnianie, filtrowanie adresów IP/MAC oraz certyfikowana kryptografia FIPS 140-2, serwery konsoli szeregowej SN01xxCO zapewniają administratorom bezpieczeństwo i łatwy dostęp. Dla przykładu, prawa dostępu mogą być przydzielone dla 8/16/32/48 portów seryjnych indywidualnie. Szyfrowanie danych zapewnia, że informacje oraz kontrola są zawsze chronione. System logów i alertów o wydarzeniach w systemie, pomaga szybko rozwiązywać problemy i minimalizować ryzyko. Przy użyciu przytoczonych zabezpieczeń, autoryzacja hasłem, upraszcza zarządzanie.

Seria SN01xxCO jest używana w celu podłączenia urządzeń seryjnych do sieci Ethernet, pozwalając na dostęp i kontrolę wymagających zastosowań zarządzających dostęпами przemysłowymi, pozyskiwaniem danych, monitoringiem środowiskowym i zarządzaniem magazynem. Zróżnicowane tryby pracy są dostępne dla administratorów wliczając w to zarządzanie konsolą, bezpośrednie zarządzanie konsolą, port Real COM, serwer/klient TCP, serwer/klient UDP i wirtualny modem. Co więcej seria SN01xxCO pracuje w tandemie z systemami zdalnego zarządzania energią ATEN PDU**. Oba mogą być wykorzystywane poprzez oprogramowanie CC2000, zapewniając zcentralizowany dostęp do urządzeń szeregowych i zintegrowane zarządzanie energią.

Dzięki wszechstronnej funkcjonalności seria SN01xxCO, pomaga maksymalizować produktywność zespołu IT, zwiększyć

skalowalność i redukować koszty instalacyjne i operacyjne wraz z łatwym i bezpiecznym zdalnym zarządzaniem urządzeniami seryjnymi. Serwery konsoli szeregowej oszczędzają czas i pieniądze, pozwalając administratorom na zarządzanie ich data center z praktycznie dowolnego miejsca na świecie - minimalizując potrzebę podróży i średni czas naprawy (MTTR) i jej koszty, zapewniając najwyższe standardy dla usług data center.

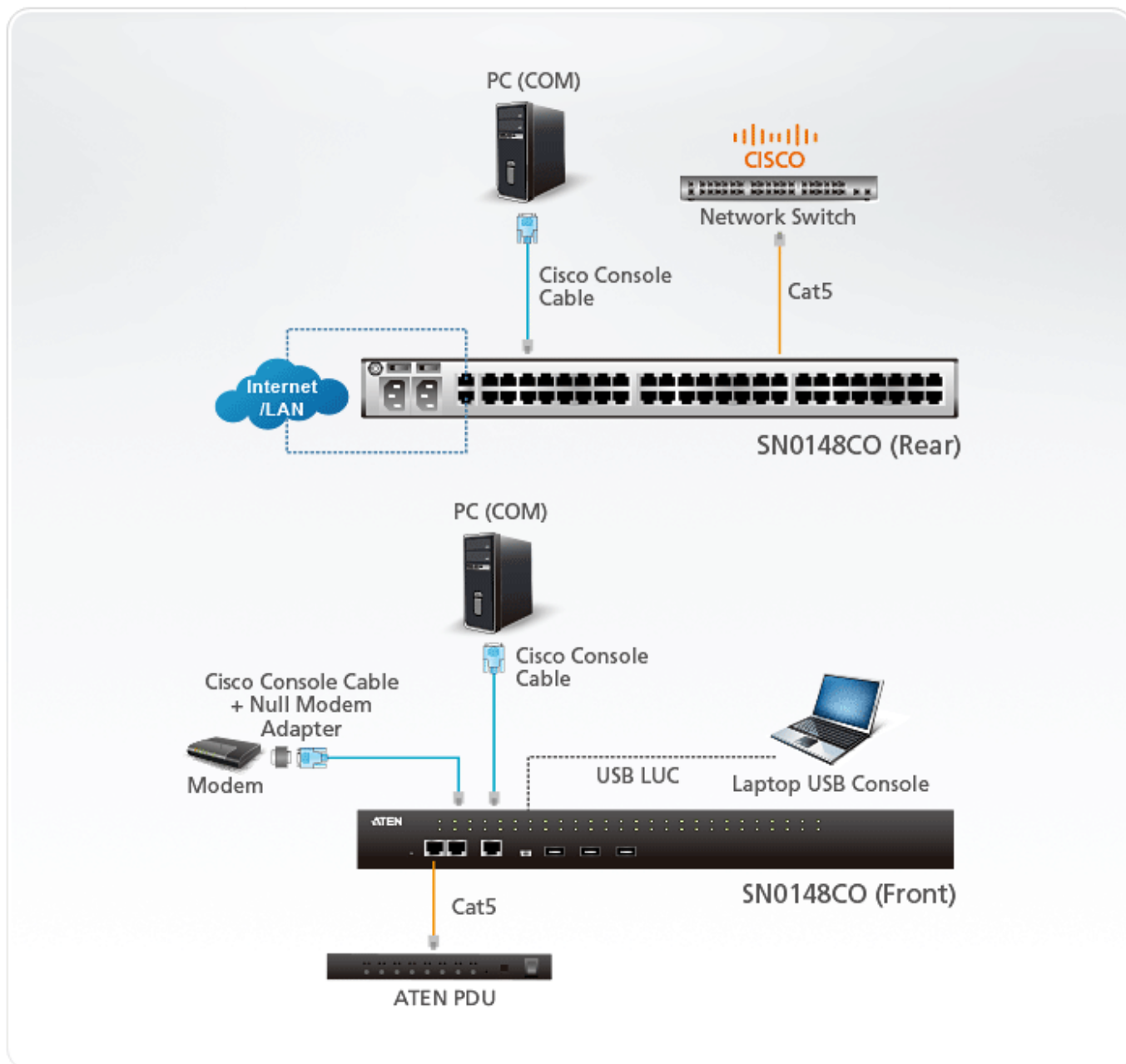
*Dostępne z zasilaniem DC na życzenie klienta (SN0108COD / SN0116COD / SN0132COD / SN0148COD).

**Seria PG

Specyfikacja techniczna

Złącza	
Szeregowy	48 x RJ-45 Female
Porty LAN	2 x RJ-45 Female
Zasilanie	2 x IEC 60320/C14
Konsola lokalna	1 x RJ-45 Female
Modem	1 x RJ-45 Female
PON	1 x RJ-45 Female (Reserved)
Port LUC (Laptop USB Console)	1 x Mini USB
Port USB	3 x USB Type A Female
Przełączniki	
Zasilanie	2 x Rocker Switch
Resetowanie	1 x Recessed Pushbutton
Znamionowa moc wejściowa	100-240VAC; 50/60Hz; 1.8A
Pobór mocy	AC110V:10.3W:80BTU AC220V:10.2W:80BTU
Diody LED	
Szeregowy	48 (Green)
10/100/1000 Mb/s	2 (Red/Orange/Green)
Zasilanie	2 (Blue)
Tryb działania	Console Management, Console Management Direct, Real Com Port, TCP Server/Client, UDP Server/Client, Virtual Modem
Środowiskowe	
Temperatura robocza	0 - 40°C
Temperatura przechowywania	-20 ~ 60°C
Wilgotność	0 - 80% RH, Non-condensing
Właściwości fizyczne	
Obudowa	Metal
Masa	4.61 kg (10.15 lb)
Wymiary(D x S x W)	43.84 x 32.77 x 4.40 cm (17.26 x 12.9 x 1.73 in.)
Uwaga	Uwaga, dla niektórych produktów z montażem RACK standardowe wymiary szerokość/głębokość/wysokość mogą być wyrażone w postaci długość/szerokość/wysokość.

Schemat połączeń



Zawartość opakowania

- 1x serwer konsoli szeregowej SN0148CO
- 1x kabel konsoli USB do laptopa
- 2x kable zasilające (Modele AC)
- 1x zestaw do montażu rack
- 2x blokada Lok-U
- 1x zestaw stopek pod urządzenie (4 sztuki.)
- 1x instrukcja obsługi

Produkty kompatybilne

CCVSR,CC2000,CC2000 3.0